

Spectralink IP-DECT Server 400



Mobilità DECT locale per piccole e medie imprese

IP-DECT Server 400 di Spectralink è una soluzione di mobilità DECT in grado di crescere con le esigenze dell'azienda. IP-DECT Server 400 supporta fino a 60 utenti wireless e 24 chiamate simultanee, a seconda delle impostazioni, della configurazione e dello spiegamento della specifica soluzione. Grazie a questa scalabilità, IP-DECT Server 400 può crescere insieme all'azienda, adattandosi a esigenze in continuo divenire. Si tratta di una di soluzione a prova di futuro per piccole e medie imprese.

Spectralink IP-DECT Server 400 è dotato di una stazione di base radio DECT integrata e può essere dispiegato in una configurazione a cella singola o multi-cella. La soluzione è facile da dispiegare e installare, grazie alle esaustive opzioni di provisioning e alla struttura intuitiva dei menu.

IP-DECT Server 400 supporta il provisioning zero-touch, la configurazione da remoto e il rilascio pianificato di firmware. Laddove vi sia l'esigenza di un maggior numero di utenti, di un'area di maggiore copertura o di più luoghi, la soluzione può trasformarsi in multi-cella tramite upgrade, supportando fino a nove stazioni di base IP-DECT e fino a 60 utenti.

IP-DECT Server 400 supporta fino a tre ripetitori DECT Spectralink, per incrementare la copertura wireless e l'utilizzo di un antenna* opzionale esterna Spectralink, la scelta ideale per espandere la copertura in aree normalmente inaccessibili quali locali di refrigerazione, lunghi corridoi o aree esterne.

In via opzionale IP-DECT Server 400 supporta la condivisione dei telefoni portatili, generalmente necessaria nelle aziende in cui vi è l'esigenza di condividere i dispositivi da parte di coloro che lavorano su turni.

Messaggistica sicura, avvisi, allarmi e integrazione con applicazioni per la produttività aziendale avanzate sono tutti possibili con le soluzioni dei partner per le applicazioni.

La soluzione è ideale per potenziare la dotazione del personale nei mercati retail quali negozi, stazioni di servizio, concessionari auto, catene di fast food, banche retail, o ancora contesti di assistenza sanitaria più piccoli, come cliniche, studi dentistici o medici, farmacie e altre piccole imprese.

*Le antenne esterne di Spectralink sono le uniche approvate per Spectralink IP-DECT Server 400. Le antenne esterne di terze parti non sono supportate e non funzionano.

Vantaggi

- Supporta fino a 60 utenti e 24 chiamate simultanee
- Interoperabilità con le piattaforme leader del mercato di Call Control/ comunicazioni unificate (UC/UCaaS)
- Scalabile con possibilità di upgrade in parallelo alla crescita dell'azienda
- Comunicazioni vocali di qualità elevata e sicure
- Migliora la funzionalità e l'efficienza dell'azienda, integrandosi con soluzioni applicative dell'ecosistema di partner
- Supporta la sicurezza e la gestione di grado aziendale



Specifiche

Supporto del protocollo di controllo delle chiamate

- Protocollo di inizializzazione sessione (SIP)

Funzionamento e manutenzione

- Interfaccia grafica web ad alta velocità per amministrazione e manutenzione
- HTTP con autenticazione digest
- HTTPS
- Syslog
- SNMP v2
- Tagging VLAN

Architettura di sistema

- Spectralink IP-DECT Server 400 si presenta sia come unità radio, sia come unità di controllo DECT SIP per la piattaforma di controllo delle chiamate/UC SIP host. Inoltre, controlla e gestisce le stazioni di base IP-DECT di Spectralink
- Configurazione a cella singola:
 - 1 x Spectralink IP-DECT Server 400 e fino a 3 x ripetitori DECT Spectralink, 12 utenti wireless/6 chiamate simultanee
- Configurazione a cella multipla:
 - 1 x Spectralink IP-DECT Server 400, fino a 9 x stazioni di base IP-DECT esterne e fino a 3 ripetitori DECT connessi a ciascun server IP-DECT o stazione di base IP-DECT.
 - Fino a 60 utenti e 24 chiamate in contemporanea
- Capacità della stazione di base Spectralink:
 - Singola cella: 12 canali
 - Cella multipla: 11 canali** (Air Sync)

Interfaccia programmi applicativi

- XML-RPC API con supporto di:
 - Messaggistica su banda larga
 - Funzioni del servizio messaggi (MSF)
- REST API PER OAM (AMIE)

Codec supportati

- G.711 Alaw e Ulaw
- G.726 (32 kbps - 4 bit ADPCM)
- G.729

Provisioning

- Configurazione di sistema
- Dati utente
- Firmware server (necessaria licenza Software Assurance)
- Firmware stazioni di base (necessaria licenza Software Assurance)
- Firmware portatili (necessaria licenza Software Assurance)

Provisioning avanzato

- L'unità può essere programmata per scaricare la propria configurazione e le impostazioni utente nonché il firmware del portatile, e aggiornare in seguito il firmware del portatile in base a una pianificazione programmata (ad esempio, upgrade alle ore 03:00)

Nota: l'aggiornamento firmware pianificato per tutti i portatili avviene tramite SUOTA, con supporto del rilascio del firmware automatizzato per aggiornare IP-DECT Server 400 e tutte le stazioni di base e i portatili connessi.

Rete

- Porta Ethernet 10/100 Mbps
- Protocollo di configurazione host manuale o dinamica (DHCP)
- Sincronizzazione di ora e data tramite Network Time Protocol (NTP)
- Indicazione dello stato tramite LED

Interfaccia radio

- RF in uscita da 20 a 24 dBm alla connessione dell'antenna
- Sensibilità: tipica -90 dBm, misurata alla connessione dell'antenna con BER =0,001
- Potenza media di trasmissione: tipica 5 mW/canale (US) o 10 mW/canale (UE)
- Potenza di trasmissione di picco: tipica 125 mW (US) o 250 mW (UE)
- Raggio d'azione tipico:
 - In ambienti chiusi: fino a una distanza di 50 m
 - In spazi aperti: fino a una distanza di 300 m
 - Radio DECT a pieno slot (12 canali)
- Possibilità di collegare un'antenna esterna per una copertura radio direzionata (solo tramite antenna esterna Spectralink)

Approvazioni (standard normativi)

- Direttiva sulle apparecchiature radio 2014/53/UE
- Direttiva sulla bassa tensione 2014/35/UE
- FCC 47 CFR Parte 15

Sicurezza (standard normativi)

- UL62368-1 CAN/CSA-C22.2 N. 62368-1
- IEC 62368-1
- AS/NZS 62368-1
- EN 62368-1

Nota: Per le più recenti approvazioni e conformità normative si consiglia di consultare il nostro [sito di assistenza](#).

Vantaggi (continuazione)

- Supporta la sicurezza DECT avanzata (crittografia)
- Supporta i ripetitori e le antenne esterne per espandere la copertura
- Ammette la sincronizzazione automatica via etere o tramite LAN (Local Area Network)
- In versione multi-cella supporta 10 stazioni di base IP per una copertura radio ampliata (1 integrata)
- Può essere installato in più ubicazioni, offrendo capacità di movimento di livello enterprise alle aziende geograficamente distribuite
- Funzione di allarme automatica, per ricevere rapida assistenza dai colleghi
- Supporta l'intero catalogo di telefoni portatili DECT di Spectralink

Condizioni ambientali

- Temperatura d'esercizio: 10 - 40 °C
- Temperatura di stoccaggio: -50 - 70 °C
- Umidità relativa: tra 20% e 80% (senza condensa)
- L'apparecchio è conforme ai requisiti delle direttive UE 2011/65/UE (ROHS) e 2012/19/UE (WEEE)

Requisiti elettrici

- Power over Ethernet (IEEE 802.3af), modalità A e B
- PoE: dispositivo di classe 1
- Consumo di energia tipico: 3 W per unità
- Presa di alimentazione esterna (alimentatore da ordinare separatamente)

Caratteristiche fisiche

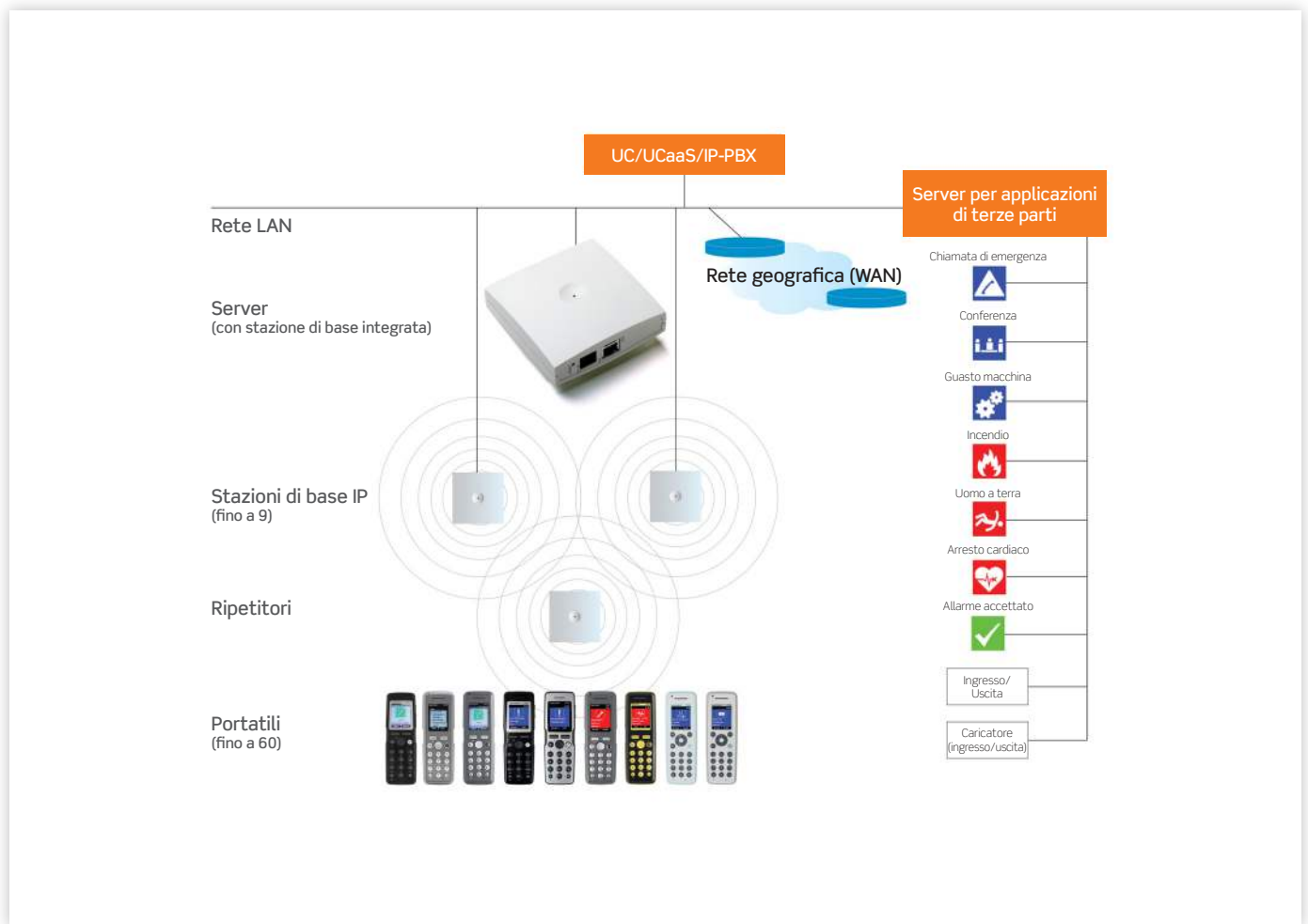
- Dimensioni: 100 x 100 x 43 mm
- Peso: 120 g
- Bianco-grigio (NCS 0502-Y)
- Installabile a parete, in ambienti chiusi
- Il server può anche essere installato capovolto

Interoperabilità

- Per informazioni sulle piattaforme di controllo delle chiamate/comunicazioni unificate (UC / UCaaS) (PBX e IP-PBX) supportate, consultare support.spectralink.com.

** Sebbene la stazione di base IP-DECT Spectralink disponga di 12 canali, durante la sincronizzazione via etere se ne possono utilizzare solo 11.

Spectralink IP-DECT Server 400 Configurazione



Per informazioni sulle diverse applicazioni di terzi basate su server, disponibili presso l'ecosistema dei nostri partner AIMS, si prega di rivolgersi alla divisione vendite di Spectralink.

Supportiamo attività come la vostra...

PRODUZIONE E MAGAZZINO



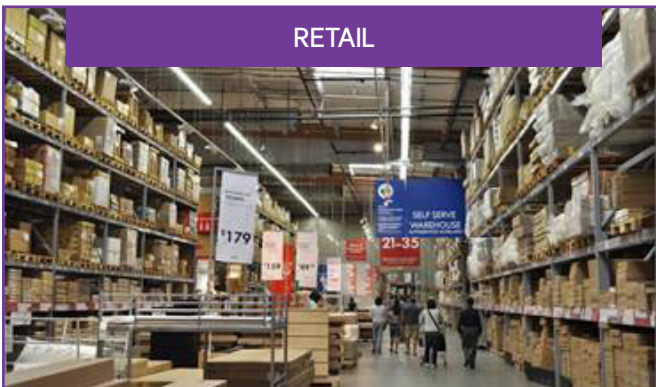
- Notifiche istantanee allertano gli utenti in merito a situazioni potenzialmente pericolose
- Coloro che lavorano in ambienti isolati possono inviare allarmi in caso di emergenza, completi di coordinate geografiche
- La notifica di un guasto macchina riduce i tempi di fermo della produzione

ASSISTENZA AGLI ANZIANI



- Libertà di spostamento con voce, dati e sicurezza a portata di mano
- Comunicazioni chiare, grazie all'accesso a strumenti quali il monitoraggio delle chiamate infermieristiche, il monitoraggio dei pazienti e le applicazioni per il flusso di lavoro
- Costante aggiornamento sugli impegni della giornata con un telefono portatile di lunga durata
- Telefoni portatili facili da pulire in strutture sanitarie

RETAIL



- Semplificazione delle operazioni in ogni fase della vendita al dettaglio e del cliente
- Invio di incarichi ai collaboratori, che potranno così accettare l'incarico in base alla propria agenda e riferire ad avvenuto compimento dell'attività
- Invio di messaggi sicuri (dalla sede centrale a tutte le filiali), con portatili per banda larga di gruppo o personalizzati

OSPITALITÀ



- Contatto assicurato con i colleghi, indipendentemente dalla loro ubicazione
- Costante aggiornamento sugli impegni della giornata con un telefono portatile di lunga durata
- Invio di incarichi al personale delle pulizie, che in seguito potrà confermare quando le stanze sono pronte per gli ospiti in arrivo
- Condivisione istantanea di quelli che sono gli interessi degli ospiti, per offrire esperienze altamente personalizzate

A completamento della soluzione DECT Spectralink

Ottimizzate la vostra soluzione DECT Spectralink con AMIE® Advanced for IP-DECT

Questa piattaforma di gestione delle soluzioni basata sul cloud, per gli amministratori IT e telecomunicazioni, monitora i server IP-DECT, le stazioni di base e i telefoni portatili. AMIE Advanced for IP-DECT fornisce un provisioning centralizzato, analisi dettagliate delle prestazioni del sistema, attività automatizzate e programmate, avvisi proattivi quando l'infrastruttura necessita di attenzione.

Software Assurance, per proteggere e incrementare il valore della vostra soluzione per la mobilità Spectralink

Software Assurance di Spectralink è stata pensata appositamente per completare e proteggere la vostra soluzione DECT Spectralink. Software Assurance dà diritto a tutti gli aggiornamenti del software disponibili, comprese le funzioni nuove, gli aggiornamenti del servizio e i miglioramenti della sicurezza, per ridurre il rischio di perdita/violazione dei dati durante il periodo di abbonamento.

Servizi professionali Spectralink, per abbattere i rischi del vostro investimento



| Progettazione | Spiegamento |
|---|--|
| <p>Definizione del percorso verso il successo. Analizziamo e valutiamo le vostre esigenze in base ai vostri obiettivi di business, ai requisiti degli utenti finali e all'infrastruttura IT esistente per avviare il processo. Lavoriamo con voi per delineare una strategia efficace, che unisca la giusta combinazione di dispositivi, applicazioni e tecnologia.</p> | <p>Allineamento e attivazione della vostra soluzione. Vi aiutiamo ad attuare il vostro piano di implementazione completo che include la configurazione, l'implementazione e il collaudo di tutti gli aspetti del vostro contesto tecnico. Offriamo anche una formazione completa, per aiutarvi a preparare i vostri dipendenti per uno spiegamento mobile di successo.</p> |

Informazioni su Spectralink

Premiata azienda di tecnologia mobile, Spectralink trasforma il modo in cui i nostri clienti lavorano e comunicano da 30 anni. Grazie alla nostra determinazione di fare cose straordinarie, diamo mobilità alla forza lavoro e forniamo ai nostri clienti e partner l'opportunità di esplorare il futuro, il possibile. Con le nostre soluzioni di mobilità best-in-class di livello enterprise siamo accanto ai nostri clienti ovunque si trovino e in tutte le modalità che ci richiedono. Il nostro personale, la dedizione per l'innovazione e la nostra passione formano le solide basi del nostro successo. Per ulteriori informazioni, visitare il sito www.spectralink.com.

spectralink.com
info@spectralink.com
 +1 800-775-5330 Nord America
 +45 7560 2850 EMEA